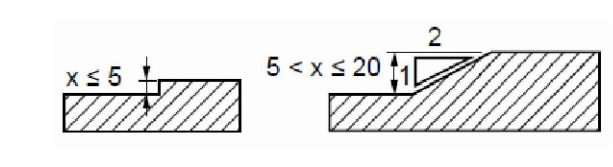
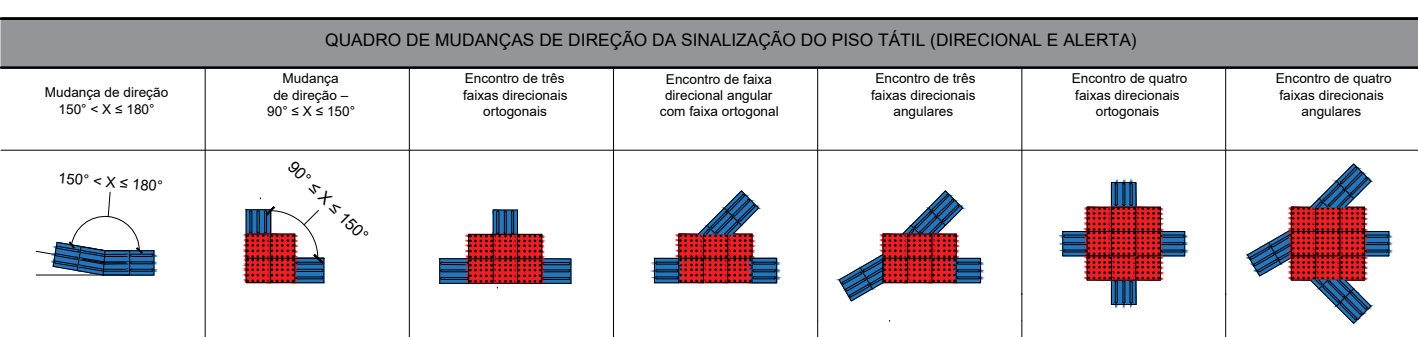
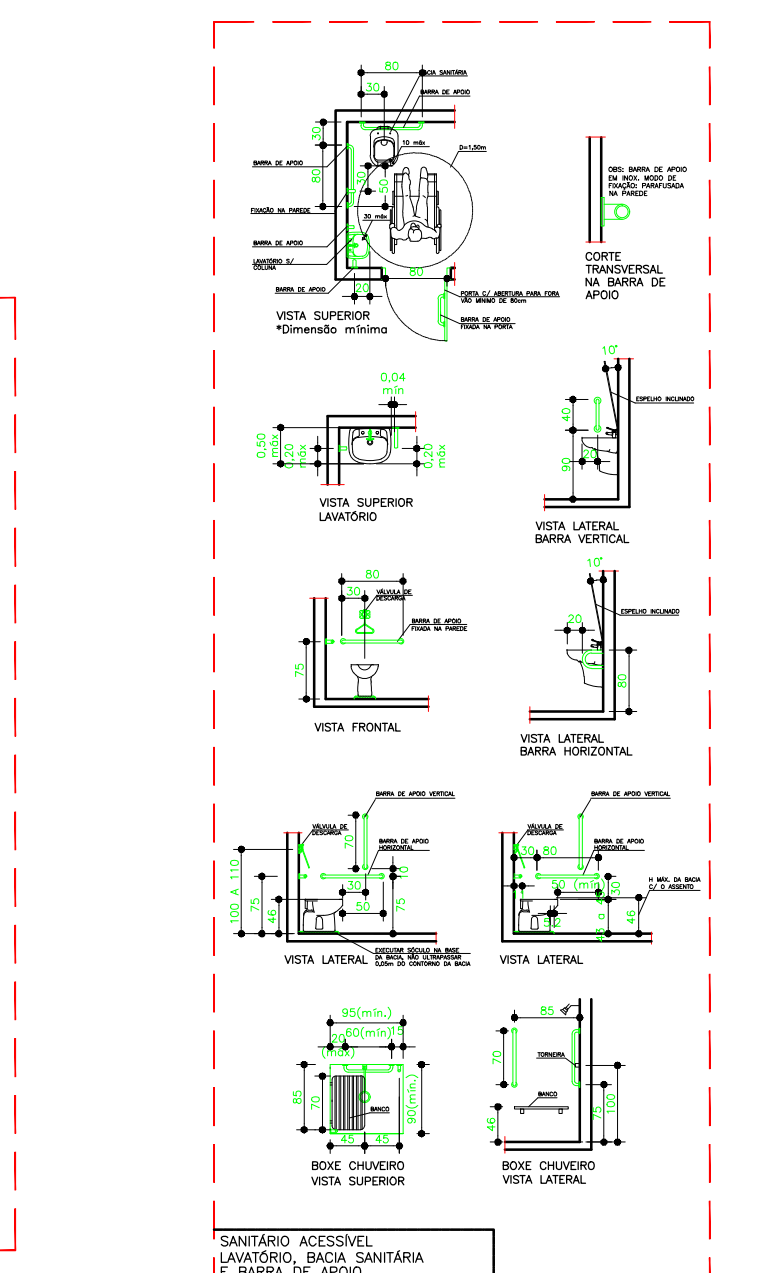
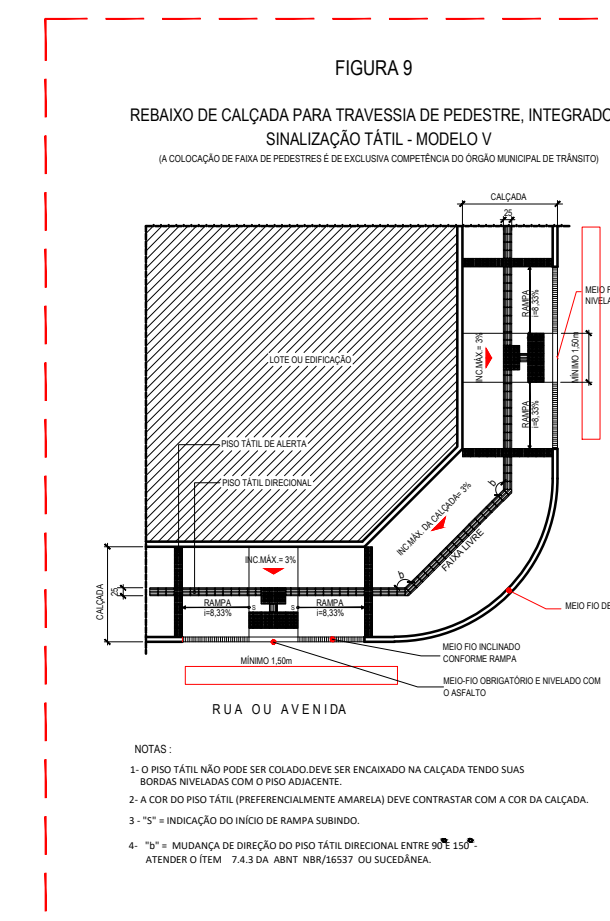
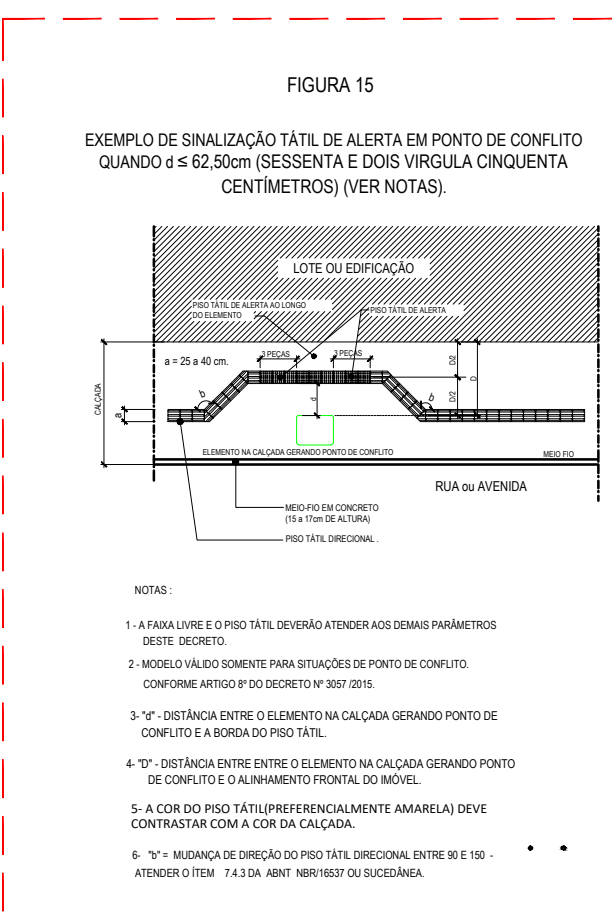
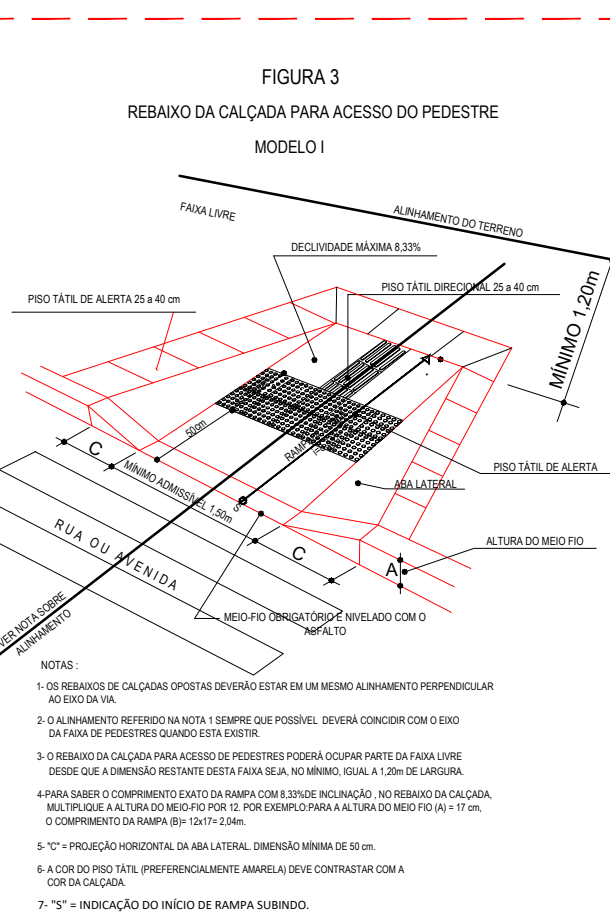
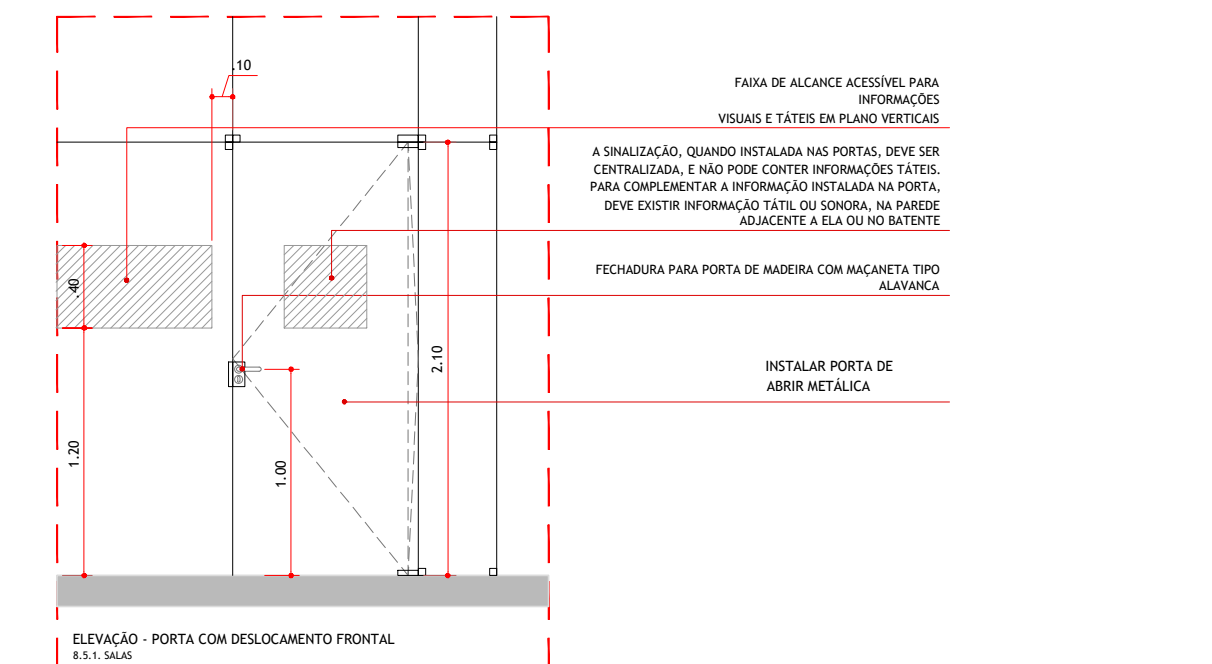
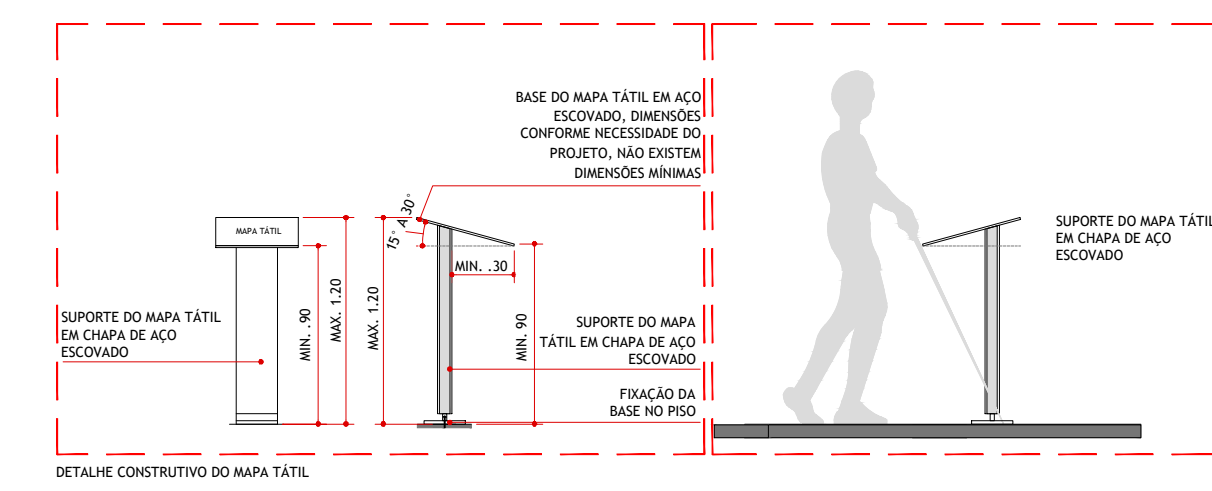
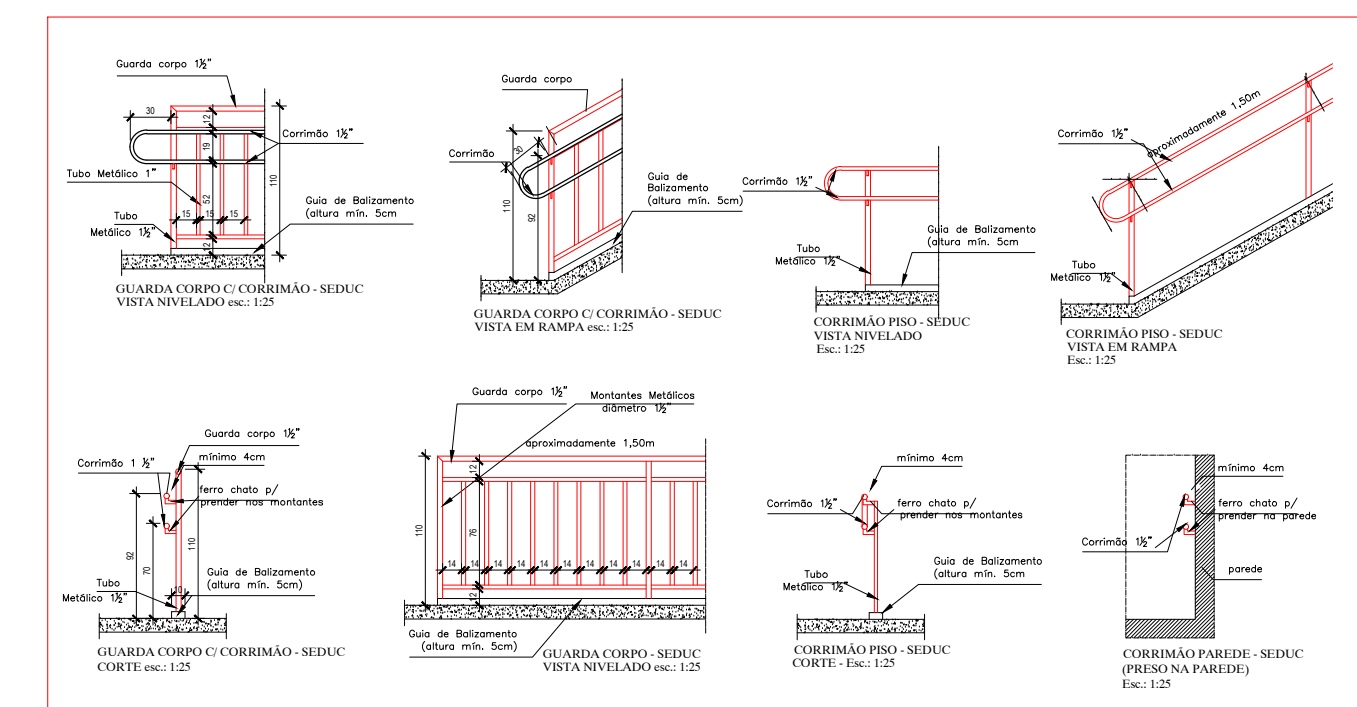


QUADRO QUANTITATIVO DE MATERIAL				
DESCRIÇÃO DE AMBIENTE	DESCRIÇÃO DO SERVIÇO	MATERIAL	UNIDADE	QUANTIDADE
SALA DE REPOZICIONAMENTO TEMPORÁRIA	REFORMA	TAPUME 11,22M	M2	23,25
		BARBADEADO DE CORTA	UNO	87
		PARQUE DE GESSO ACIONADO	M2	327,82
		POISSE DE POLIESTERNO (INTERNO E EXTERNO)	M	272,80
		FORRO DE GESSO ACIONADO	M2	296,61
		ACABAMENTO DO FORRO	M	188,50
		BANDEJAMENTO INTERIO	M2	296,61
		PORTA DO FORRO	M2	284,00
		BANDEJAMENTO EXTERIO	M2	650,00
		PORTA ACIMA DO BANDEJAMENTO	M2	231,41
SALA DE REPOZICIONAMENTO TEMPORÁRIA	REFORMA	PORTA ACIMA DA ALTA DO BANDEJAMENTO	M2	284,00
		PORTA ESCALADA - 100% PORTAS	M2	13,44
		PORTA DE ALUMINIO 100% 100% 100%	UNO	1,00
		JANELA EM VISO 100% 100% 100%	M2	13,44
		QUADRO ESCALADA 100% 100% 100%	M2	13,44
		TUBO PVC 100mm	M	13,44
		CAIXA D'ÁGUA	UNO	1,00
		TOMADA	UNO	1,00
		PARQUE METALICA 100% 100%	UNO	1,00
		ADJUTIVO PLASTICO	UNO	1,00
SALA DE REPOZICIONAMENTO TEMPORÁRIA	REFORMA	PORTA ACIMA DO BANDEJAMENTO	M2	284,00
		PORTA ESCALADA - 100% PORTAS	M2	13,44
		PORTA DE ALUMINIO 100% 100% 100%	UNO	1,00
		JANELA EM VISO 100% 100% 100%	M2	13,44
		QUADRO ESCALADA 100% 100% 100%	M2	13,44
		TUBO PVC 100mm	M	13,44
		CAIXA D'ÁGUA	UNO	1,00
		TOMADA	UNO	1,00
		PARQUE METALICA 100% 100%	UNO	1,00
		ADJUTIVO PLASTICO	UNO	1,00

QUADRO QUANTITATIVO DE MATERIAL				
DESCRIÇÃO DE AMBIENTE	DESCRIÇÃO DO SERVIÇO	MATERIAL	UNIDADE	QUANTIDADE
SALA DE REPOZICIONAMENTO TEMPORÁRIA	REFORMA	TAPUME 11,22M	M2	23,25
		BARBADEADO DE CORTA	UNO	87
		PARQUE DE GESSO ACIONADO	M2	327,82
		POISSE DE POLIESTERNO (INTERNO E EXTERNO)	M	272,80
		FORRO DE GESSO ACIONADO	M2	296,61
		ACABAMENTO DO FORRO	M	188,50
		BANDEJAMENTO INTERIO	M2	296,61
		PORTA DO FORRO	M2	284,00
		BANDEJAMENTO EXTERIO	M2	650,00
		PORTA ACIMA DO BANDEJAMENTO	M2	231,41
SALA DE REPOZICIONAMENTO TEMPORÁRIA	REFORMA	PORTA ACIMA DA ALTA DO BANDEJAMENTO	M2	284,00
		PORTA ESCALADA - 100% PORTAS	M2	13,44
		PORTA DE ALUMINIO 100% 100% 100%	UNO	1,00
		JANELA EM VISO 100% 100% 100%	M2	13,44
		QUADRO ESCALADA 100% 100% 100%	M2	13,44
		TUBO PVC 100mm	M	13,44
		CAIXA D'ÁGUA	UNO	1,00
		TOMADA	UNO	1,00
		PARQUE METALICA 100% 100%	UNO	1,00
		ADJUTIVO PLASTICO	UNO	1,00

QUADRO QUANTITATIVO DE MATERIAL				
DESCRIÇÃO DE AMBIENTE	DESCRIÇÃO DO SERVIÇO	MATERIAL	UNIDADE	QUANTIDADE
SALA DE REPOZICIONAMENTO TEMPORÁRIA	REFORMA	TAPUME 11,22M	M2	23,25
		BARBADEADO DE CORTA	UNO	87
		PARQUE DE GESSO ACIONADO	M2	327,82
		POISSE DE POLIESTERNO (INTERNO E EXTERNO)	M	272,80
		FORRO DE GESSO ACIONADO	M2	296,61
		ACABAMENTO DO FORRO	M	188,50
		BANDEJAMENTO INTERIO	M2	296,61
		PORTA DO FORRO	M2	284,00
		BANDEJAMENTO EXTERIO	M2	650,00
		PORTA ACIMA DO BANDEJAMENTO	M2	231,41
SALA DE REPOZICIONAMENTO TEMPORÁRIA	REFORMA	PORTA ACIMA DA ALTA DO BANDEJAMENTO	M2	284,00
		PORTA ESCALADA - 100% PORTAS	M2	13,44
		PORTA DE ALUMINIO 100% 100% 100%	UNO	1,00
		JANELA EM VISO 100% 100% 100%	M2	13,44
		QUADRO ESCALADA 100% 100% 100%	M2	13,44
		TUBO PVC 100mm	M	13,44
		CAIXA D'ÁGUA	UNO	1,00
		TOMADA	UNO	1,00
		PARQUE METALICA 100% 100%	UNO	1,00
		ADJUTIVO PLASTICO	UNO	1,00

QUADRO QUANTITATIVO DE MATERIAL				
DESCRIÇÃO DE AMBIENTE	DESCRIÇÃO DO SERVIÇO	MATERIAL	UNIDADE	QUANTIDADE
SALA DE REPOZICIONAMENTO TEMPORÁRIA	REFORMA	TAPUME 11,22M	M2	23,25
		BARBADEADO DE CORTA	UNO	87
		PARQUE DE GESSO ACIONADO	M2	327,82
		POISSE DE POLIESTERNO (INTERNO E EXTERNO)	M	272,80
		FORRO DE GESSO ACIONADO	M2	296,61
		ACABAMENTO DO FORRO	M	188,50
		BANDEJAMENTO INTERIO	M2	296,61
		PORTA DO FORRO	M2	284,00
		BANDEJAMENTO EXTERIO	M2	650,00
		PORTA ACIMA DO BANDEJAMENTO	M2	231,41
SALA DE REPOZICIONAMENTO TEMPORÁRIA	REFORMA	PORTA ACIMA DA ALTA DO BANDEJAMENTO	M2	284,00
		PORTA ESCALADA - 100% PORTAS	M2	13,44
		PORTA DE ALUMINIO 100% 100% 100%	UNO	1,00
		JANELA EM VISO 100% 100% 100%	M2	13,44
		QUADRO ESCALADA 100% 100% 100%	M2	13,44
		TUBO PVC 100mm	M	13,44
		CAIXA D'ÁGUA	UNO	1,00
		TOMADA	UNO	1,00
		PARQUE METALICA 100% 100%	UNO	1,00
		ADJUTIVO PLASTICO	UNO	1,00



OBSERVAÇÕES:

- Onde não tiver especificação de acabamento, seguir projeto específico.
- Favor conferir medidas no local.
- Qualquer dúvida consultar o autor do projeto ou a Gerência de Projetos e Infraestrutura.



ESTADO DE GOIÁS  
SECRETARIA DE ESTADO DA EDUCAÇÃO  
SUPERINTENDÊNCIA DE INFRAESTRUTURA  
GERÊNCIA DE PROJETOS E INFRAESTRUTURA

GERÊNCIA DE PROJETOS E INFRAESTRUTURA  
APROVADO

C. E. MANOEL LINO DE CARVALHO  
REFORMA E AMPLIAÇÃO

RUA 2010 ESQUINA COM RUA 2015 S/N, SETOR NOVO HORIZONTE, CRIXÁS - GO				
ÁREA DO TERRENO	ÁREA PERÍMETRO	ÁREA EXISTENTE	ÁREA A DEMOLIR	ÁREA A CONSTRUIR
8.174,82 m²	1.705,36 m²	1.705,36 m²	15,26 m²	1.720,60 m²

PROPRIETÁRIO: SECRETARIA DE ESTADO DA EDUCAÇÃO - CNPJ: 01.409.705/0001-00  
PROFESSOR: DABRIVA SILVA VIEIRA VALENTE - CPF: 041.008.097-64

ARQUITETURA

TIPO DE PROJETO				
DATA	ESCALA	REVISÃO	RF ARTIST	
JUNHO/2025	INDICADA	000	16171920	

QUADRO QUANTITATIVO DE MATERIAIS				
REV.	DATA	DESCRIÇÃO	VISTO	
		LEVANTAMENTO FEITO POR OUTRO ARQUITETO		